



СМП 2024

Основни данни предоставяни от СМП

Какво е СМП

► «Процедура за редовно и систематично наблюдение, проследяване и оценка на селскостопанските дейности и практики, извършвани в рамките на селскостопански площи, чрез данни от спътниците Сентинели по програма „Коперник“ или други данни с поне еквивалентна стойност» (R. 2021/2116 Art. 65(4)(b))

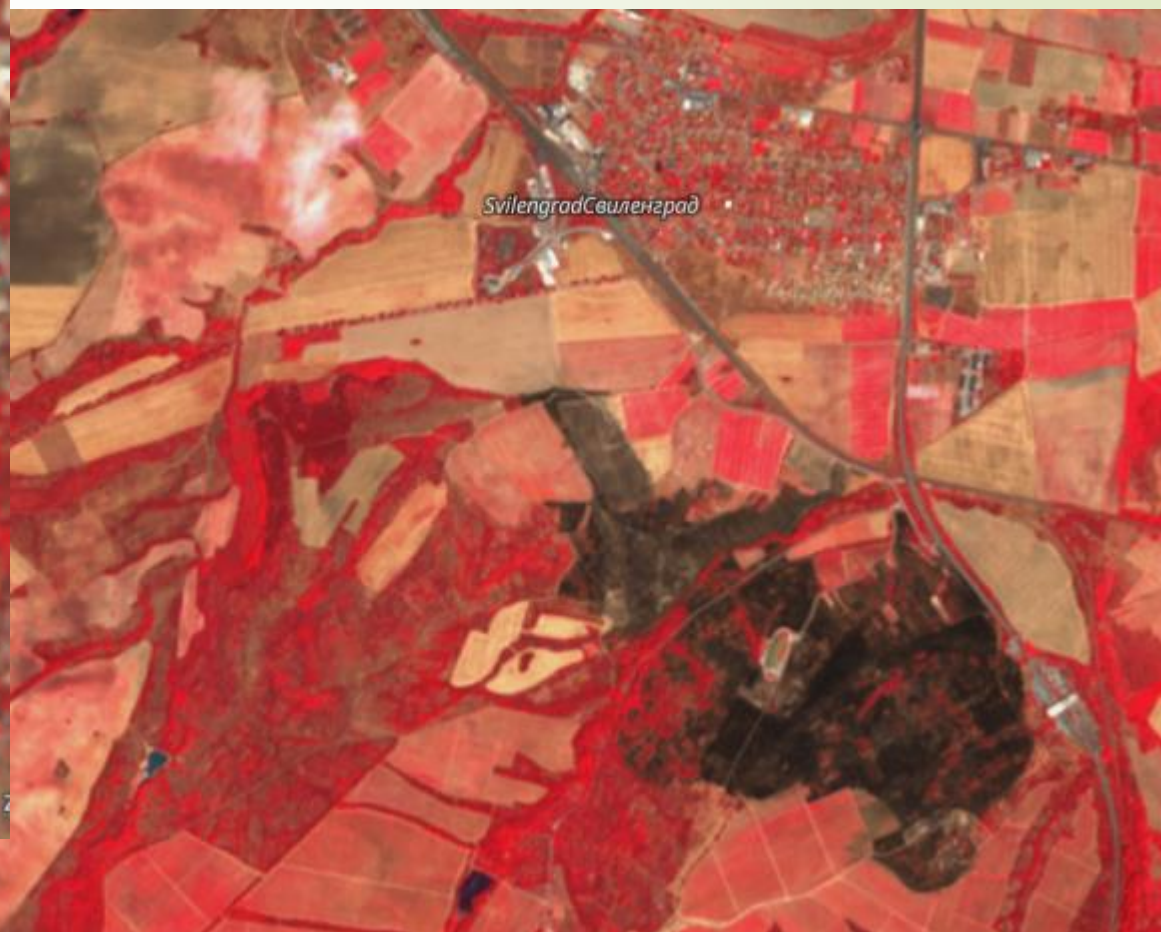
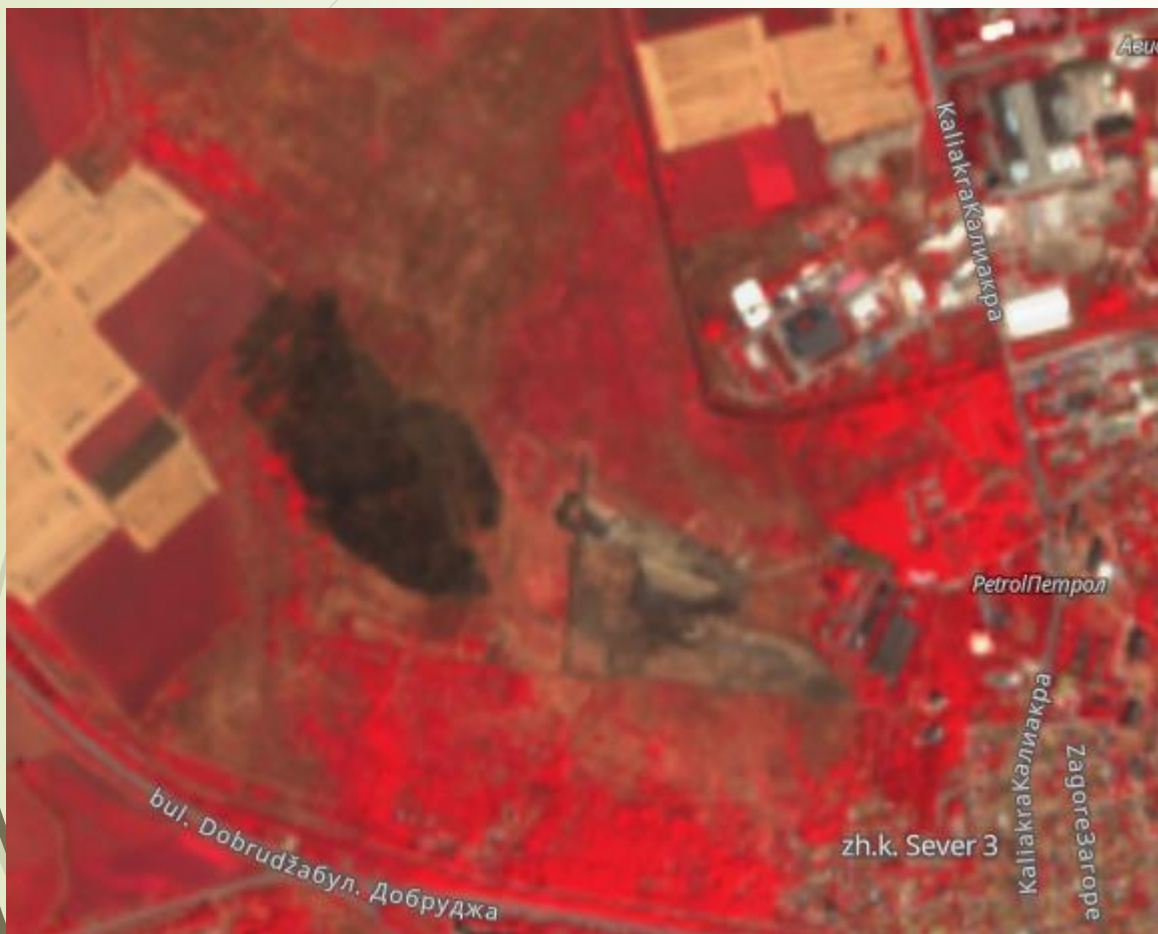
► **Основни характеристики:**

- Автоматична обработка на данни
- Пълно покритие
- Задължителна

Системата за мониторинг на площ не измерва площ и не определя размер на несъответствие.

ОПОЖАРЕНИ ПЛОЩИ

- Опожарени площи - непълна процедура



EO Browser ENGLISH [Login](#)

Discover Visualize Compare Pins

Composite Index Custom script

Use custom script to create a custom visualization

Use additional datasets (advanced)

```

10000))*2+(samples.B8A - samples.B12) /
(samples.B8A + samples.B12);
18
19 if((!(INDEX>0.30))|(samples.B02>0.1)|
20 (samples.B11<0.1)|!(NDVI>0.3)|!(NDMI > 0.1)){
21   return[5*samples.B04, 5*samples.B03,
22   5*samples.B02, samples.dataMask]
23 }
24 else {
25   return [1, 0, 0, samples.dataMask]
  }

```

Load script from URL

[Refresh Evalscript](#)

Powered by [Planet Insights Platform](#) v3.611

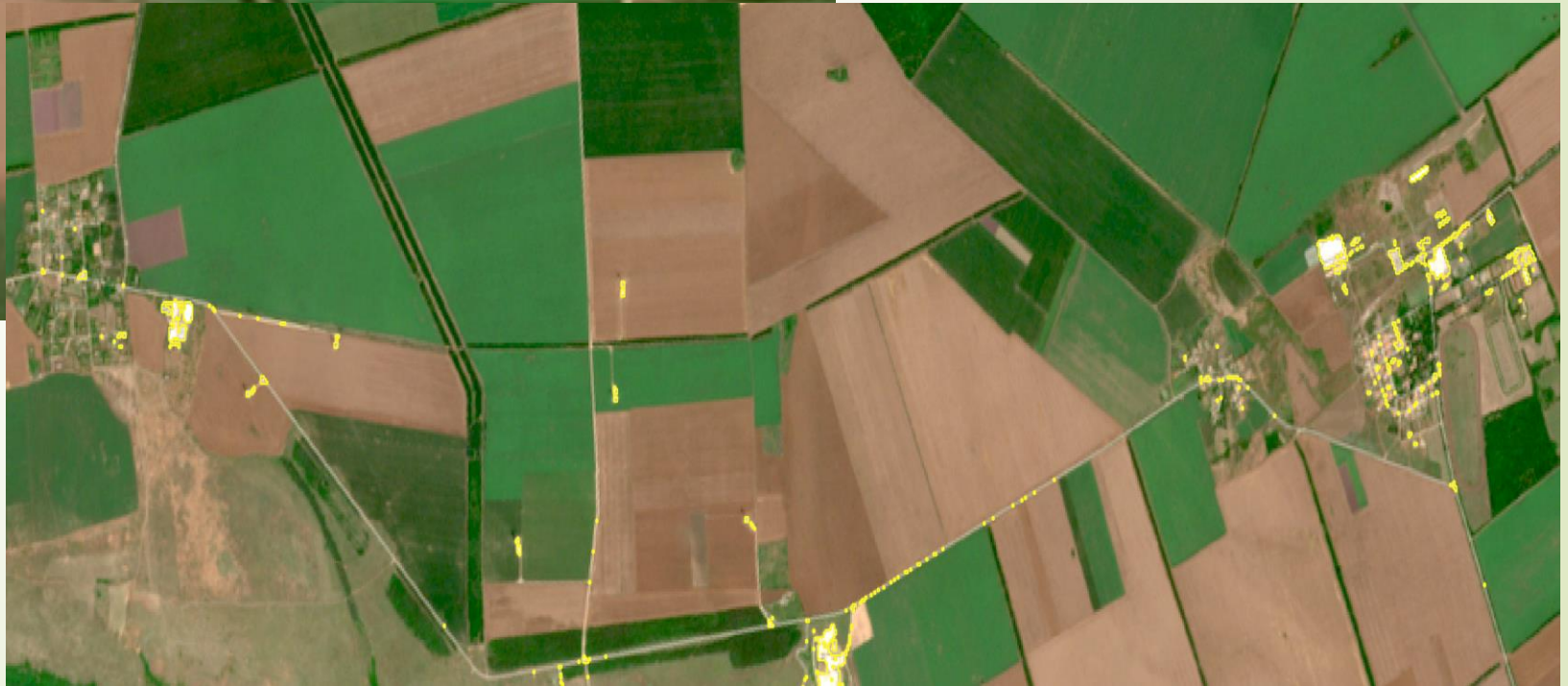
Explore **Copernicus Data Space Ecosystem**
Free access to Copernicus Sentinel data



НОВ ИНДЕКС 2024

ПЛОЩИ С ПОСТОЯНЕН ХАРАКТЕР – резултати от тест







ПЛОЩИ С ПОСТОЯНЕН ХАРАКТЕР процедури и сравнение 2023/2024

- Площи с постоянен характер - непълна процедура
- Площи с постоянен характер – пълна процедура



Разширение на наблюдението

- Съгласно Регламент 2022/1173 от 1.01.2024 ДЧ са длъжни да монитират всички условия за допустимост, които могат да бъдат проследявани чрез данни от спътниците Сентинел
- За 2024 разширяването на системата ще включва:
 - Проследяване за наличие на оран във всички площи декларирани като Затревени площи
 - Липса на данни за наличие на оран в периода 1.04-31.07 за площи заявени по ЕКО ГТ

Промяна Наредба 3

- с **ДА** се отбелязват резултатите от мониторинг, за които заключението от мониторинг не е финално и след тях се извършва административна проверка спрямо СИЗП физически блокове.
- Площи с постоянен характер
- Храсти и горска растителност
- Опожарените площи за 2024г. се маркират като „**червени**“ или „**зелени**“
- Проследяване за наличие на оран във всички площи декларирани като Затревени площи за 2024г. се маркират като „**червени**“ или „**зелени**“



БЛАГОДАРЯ ЗА ВНИМАНИЕТО

ДМДО